



Zvezda RUS C4-450/140

технические характеристики

РАБОЧИЕ ПАРАМЕТРЫ

Производительность	мин. 50 м³/ч	макс. 450 м³/ч
Напор	мин. 20 м	макс. 140 м
Перекачиваемая жидкость	вода, загрязненная вода, грязная вода, жидкий навоз	
Температура перекачиваемой жидкости	0...+40°	
Допустимый размер включений	до 76 мм	

НОМИНАЛЬНЫЕ ГИДРАВЛИЧЕСКИЕ ДАННЫЕ

Обороты	2000 об/мин
Производительность	425 м³/ч
Напор	120 м
Мощность на валу	195 кВт
Гидравлический КПД	69 %
NPSHr	7 м



ПРИСОЕДИНИТЕЛЬНЫЕ РАЗМЕРЫ

Ø всасывающего патрубка	127 мм
Ø напорного патрубка	102 мм
Ø рабочего колеса	455 мм
МАССА	420 кг

АГРЕГАТИРОВАНИЕ С ДВИГАТЕЛЕМ

Дизельный	по стандарту SAE	Электрический	через муфту или шкив
-----------	------------------	---------------	----------------------

СТАНДАРТНЫЕ МАТЕРИАЛЫ

Корпус насоса	Чугун СЧ25
Рабочее колесо	Высокопрочный чугун ВЧ40
Кольцо износа	Высокоуглеродистая нержавеющая сталь 40Х13
Вал	Высокоуглеродистая нержавеющая сталь 40Х13
Втулка вала	Высокоуглеродистая нержавеющая сталь 40Х13
Корпус подшипникового узла	Чугун СЧ25

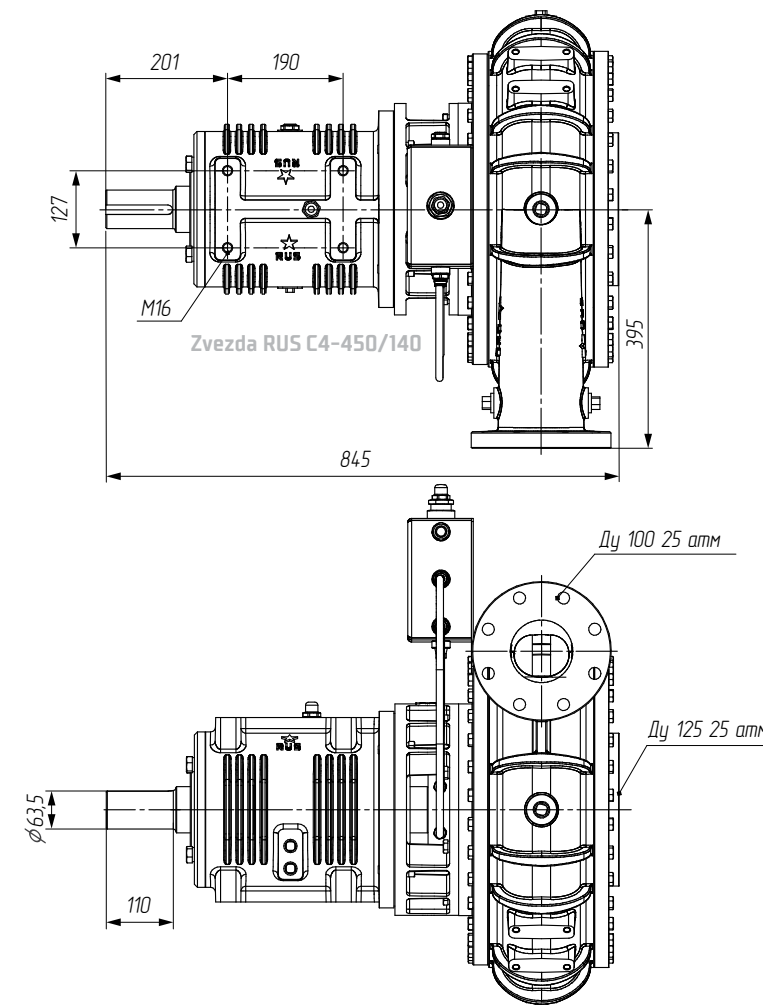
ТИП УПЛОТНЕНИЯ ВАЛА НАСОСА

Торцевое уплотнение	одинарное, механическое, с возможностью работы насоса в режиме сухого хода
Уплотнительная манжета	фторэластомер с повышенной устойчивостью к абразивным частицам
Пара трения	карбид кремния
Корпус и пружина	нержавеющая сталь

ПОДШИПНИКИ	Тип	Кол-во
Со стороны привода	Шариковый, однорядный, регулируемый	2 шт
Со стороны насоса	Шариковый, однорядный	1 шт

Zvezda RUS C4-450/140

габариты и график



- ★ **ZR-DRY**
Система смазки торцевого уплотнения
- ★ **ZR-SEAL PROTECT**
Система защиты торцевого уплотнения
- ★ **ZR-VAC**
Возможность комплектации системой автоматического всасывания

