



# Машиностроительный завод «ПОТОК»





## Машиностроительный завод «ПОТОК» -

современное предприятие, оснащенное высокотехнологичным оборудованием, позволяющим выпускать продукцию, отвечающую требованиям мировых стандартов качества.

Основное направление деятельности –

**ПРОИЗВОДСТВО НАСОСОВ И НАСОСНЫХ СТАНЦИЙ,**

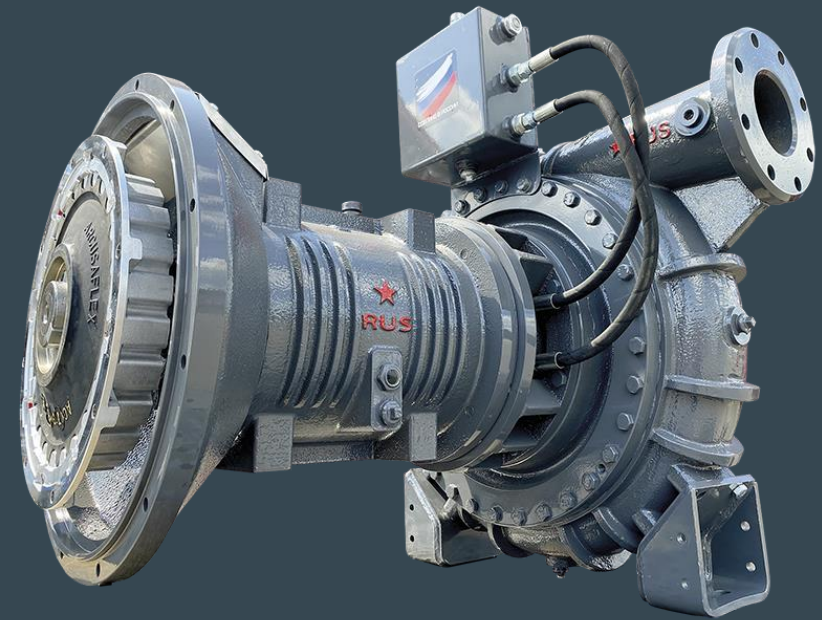
а также иного оборудования,  
которое успешно используется

- ✓ в горнодобывающей промышленности,
- ✓ в аварийно-восстановительных службах,
- ✓ в жилищно-коммунальных хозяйствах,
- ✓ в сельском хозяйстве.

- ◆ Производственные площади: 3 950 м<sup>2</sup>  
(в процессе расширения на 11 467 м<sup>2</sup>)
- ◆ Численность персонала: 120 человек.
- ◆ Годовой доход за 2023 г: 1,728 млн. руб.



**Zvezda RUS**



- ◆ Производительность - от 100 до 800 м<sup>3</sup>/ч.
- ◆ Напор - от 15 до 160 м.
- ◆ Допустимый размер включений - от 51 до 76 мм.
- ◆ Система защиты торцевого уплотнения (ZR-SEAL PROTECT - снижает осевые нагрузки на подшипниковые узлы насоса)
- ◆ Система смазки торцевого уплотнения (ZR-DRY - обеспечение работы центробежного насоса в режиме сухого хода - первый запуск, аварийная ситуация)
- ◆ Система автоматической вакуумации (ZR-VAC - автоматическое/принудительное заполнение центробежных насосов)



**ГИДРАВЛИЧЕСКИЕ НАСОСЫ**

- ◆ Допустимый размер включений: до 40 мм
- ◆ Ø рабочего колеса: 260 мм
- ◆ Ø напорного патрубка: 150 мм



**ЭЛЕКТРИЧЕСКИЕ НАСОСЫ**

- ◆ Макс. концентрация сухих веществ в жидкости: 12%
- ◆ Максимальная глубина погружения: до 20 м
- ◆ Макс. температура перекачиваемой жидкости: 40°С
- ◆ Класс изоляции: F

Насосы оборудованы двойным режущим/измельчающим механизмом, позволяющим перекачивать жидкости с высоким содержанием твердых частиц, таких как сточные воды, навоз и другие.



**ЭЛЕКТРИЧЕСКИЕ МИКСЕРЫ**



## ШИРОКАЯ ЛИНЕЙКА ОБОРУДОВАНИЯ

- ◆ с дизельными или электрическими двигателями
- ◆ с насосами собственного производства, а также производителей-партнеров
- ◆ в различных комплектациях

## ВАРИАНТЫ ИСПОЛНЕНИЯ:

- ◆ открытое / козырек / капот / контейнер
- ◆ рама / шасси / сани-волокуши

Специалисты МЗ ПОТОК реализуют оптимальные инженеринговые решения по требованию заказчика.



капот + шасси



козырек + рама



контейнер + шасси

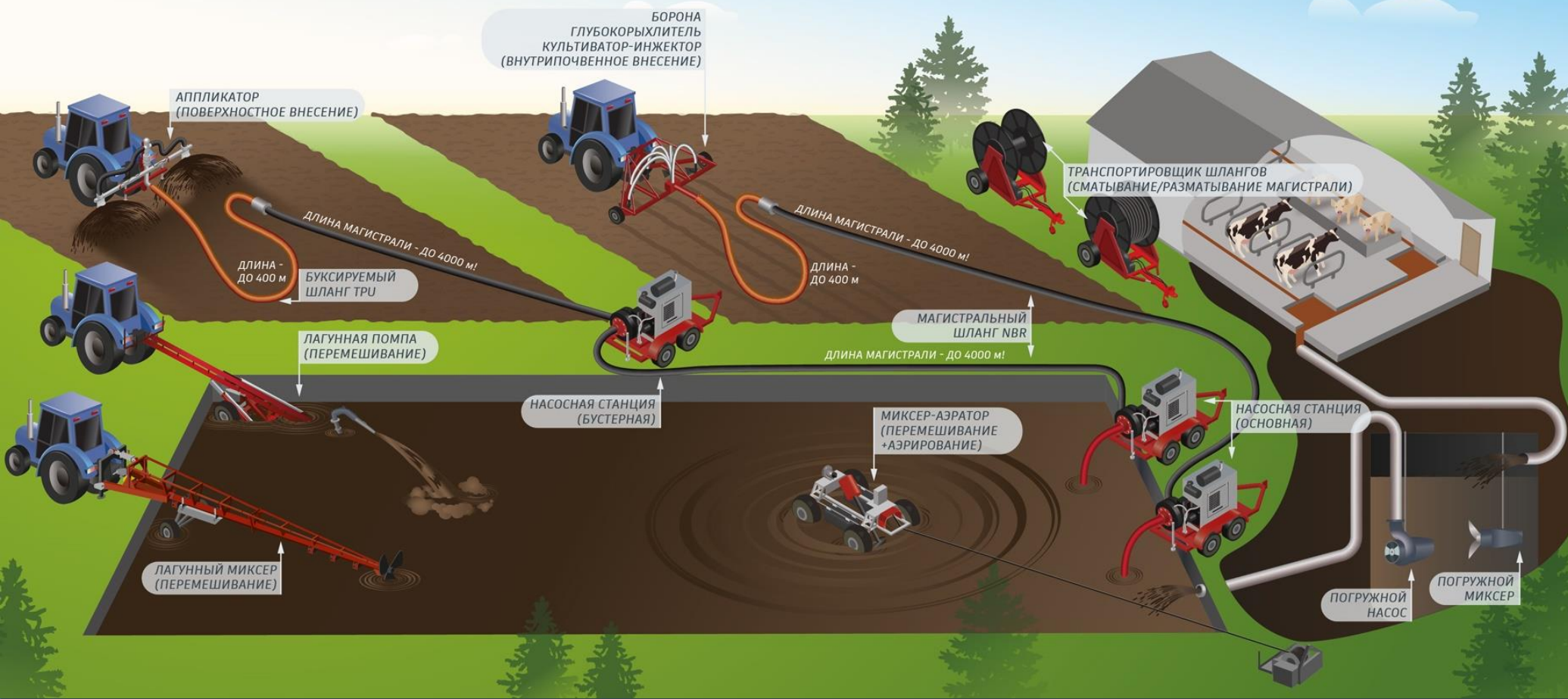


сани-волокуши



ПРОВЕРЕНО В УСЛОВИЯХ  
КРАЙНЕГО СЕВЕРА !





**ЛАГУННАЯ ПОМПА**



**АЭРАТОР КОЛЕСНЫЙ**



**ЛАГУННЫЙ МИКСЕР**



**АЭРАТОР ПОНТОННЫЙ**



Выбор оборудования определяется в зависимости от наличия подъездов, вида навоза, объема лагун и конструктивных особенностей (ширины дамб, заложения откосов), с учетом данных конкретного животноводческого предприятия.









### **ПРИЦЕПНОЙ** транспортировщик

- ◆ 12 шлангов Ø 6" длиной по 200 м или 7 шлангов Ø 8" длиной по 200 м
- ◆ Разматывание шлангов инерционно или с помощью гидропривода



### **НАВЕСНОЙ** транспортировщик

- ◆ до 3 шлангов Ø 6" длиной по 200 м
- ◆ Сматывание / разматывание шлангов осуществляется с помощью гидромотора, работающего от гидросистемы
- ◆ Агрегатируется с трактором посредством 3-точечной навески



### АРМИРОВАННЫЕ ШЛАНГИ NBR / TPU

- ◆ Большой диапазон рабочих температур (от  $-30^{\circ}\text{C}$  до  $+80^{\circ}\text{C}$ ), устойчивость к ультрафиолету
- ◆ Высокая механическая и абразивная стойкость, прочность на растяжение, устойчивость к агрессивным средам
- ◆ Компактность в собранном состоянии упрощает логистику и хранение
- ◆ Диаметр TPU: 127 / 154 / 254 / 305
- ◆ Диаметр NBR: 154 / 203 / 254 / 305



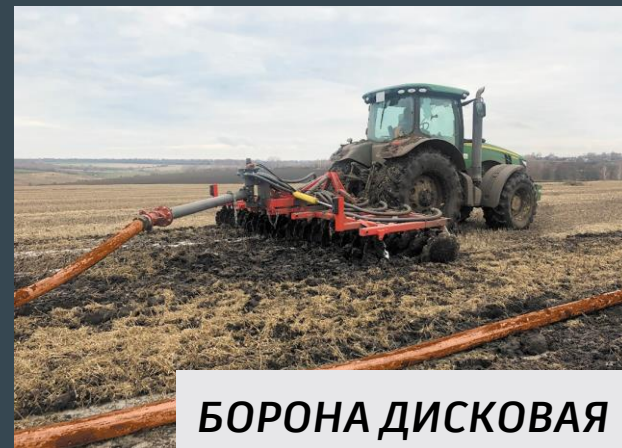
### МУФТЫ / БЫСТРОРАЗЪЕМНЫЕ СОЕДИНЕНИЯ



**КУЛЬТИВАТОР-ИНЖЕКТОР**



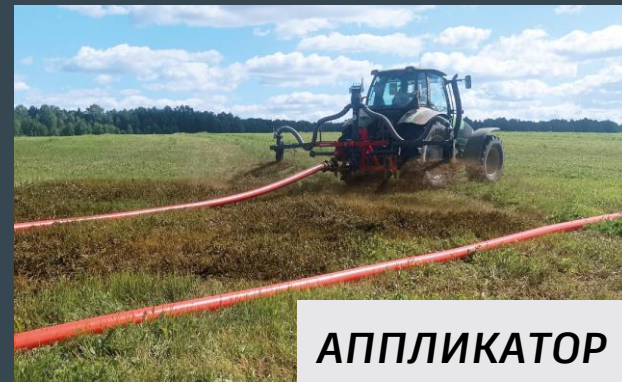
**БОРОНА ДИСКОВАЯ**



**ГЛУБОКОРЫХЛИТЕЛЬ**



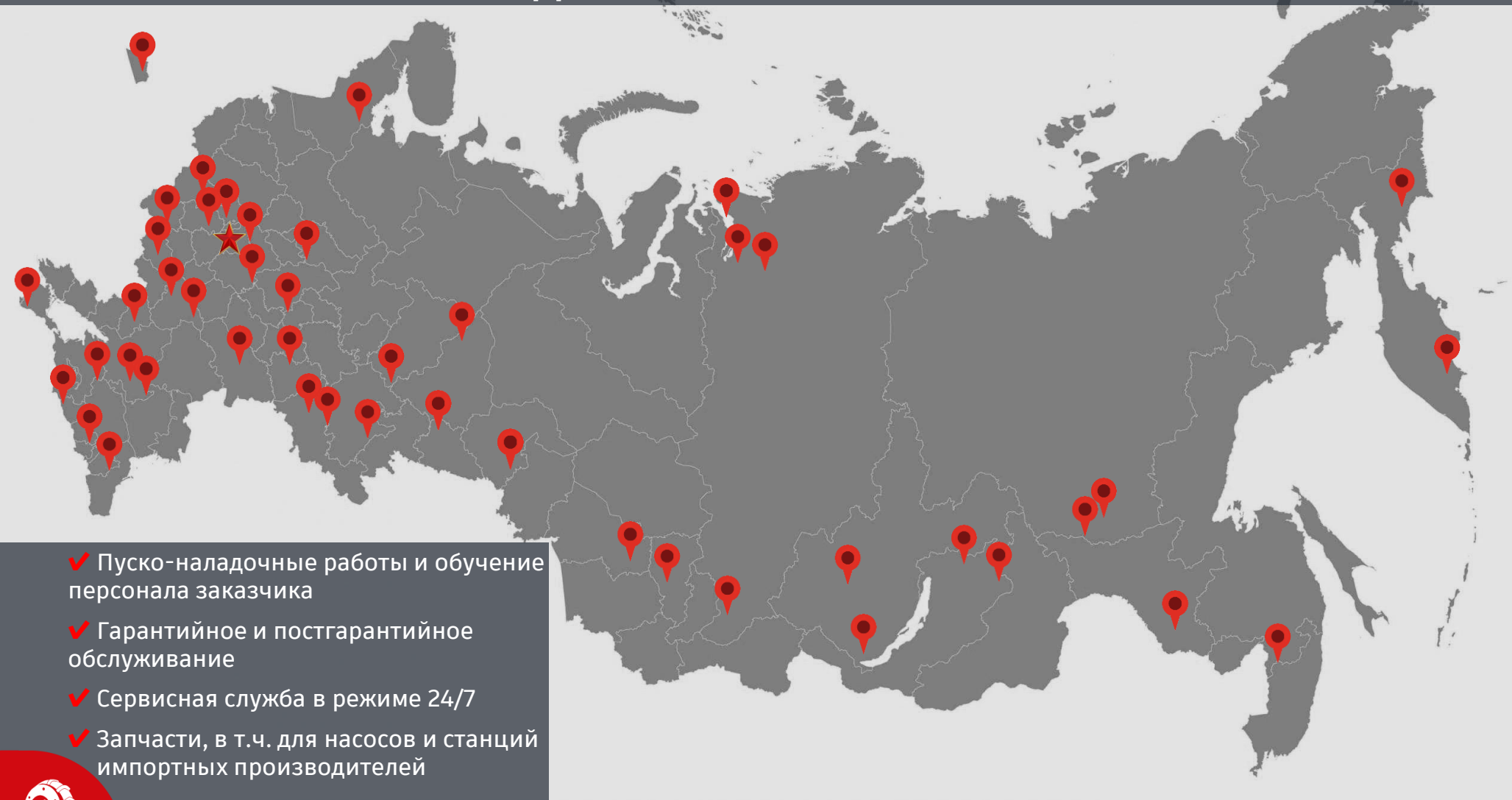
**АППЛИКАТОР**



При внутрипочвенном внесении сразу происходит заделка удобрений в почву и потери питательных веществ минимальны, что обеспечивает наибольшую прибавку урожая от внесенного удобрения. Поверхностное внесение имеет преимущества по энергозатратам и больший диапазон возможных норм, но не применяется вблизи населенных пунктов, водоохраных объектов и на участках с большими уклонами.



## ПОСТАВКИ ОБОРУДОВАНИЯ ПО ВСЕЙ ТЕРРИТОРИИ РОССИИ



- ✓ Пуско-наладочные работы и обучение персонала заказчика
- ✓ Гарантийное и постгарантийное обслуживание
- ✓ Сервисная служба в режиме 24/7
- ✓ Запчасти, в т.ч. для насосов и станций импортных производителей







# Машиностроительный завод «ПОТОК»

[mzprotok.ru](http://mzprotok.ru) +7 495 651-61-33

Россия, г. Москва поселение Вороновское, квартал 16, влд.1



**Спасибо за внимание!**