



Zvezda RUS C6-965/195 технические характеристики

РАБОЧИЕ ПАРАМЕТРЫ		АНАЛОГ - Cornell 6822MX	
Производительность	мин. 120 м³/ч	макс. 965 м³/ч	
Напор	мин. 50 м	макс. 195 м	
Перекачиваемая жидкость	вода, загрязненная вода, грязная вода		

Температура перекачиваемой жидкости	0...+40°
Допустимый размер включений	до 51 мм

НОМИНАЛЬНЫЕ ГИДРАВЛИЧЕСКИЕ ДАННЫЕ

Обороты	1900 об/мин
Производительность	750 м³/ч
Напор	160 м
Мощность на валу	455 кВт
Гидравлический КПД	75 %
NPSHr	7 м



ПРИСОЕДИНИТЕЛЬНЫЕ РАЗМЕРЫ

Ø всасывающего патрубка	203 мм
Ø напорного патрубка	154 мм
Ø рабочего колеса	559 мм
МАССА	620 кг

АГРЕГАТИРОВАНИЕ С ДВИГАТЕЛЕМ

Дизельный	по стандарту SAE	Электрический	через муфту или шкив
-----------	------------------	---------------	----------------------

СТАНДАРТНЫЕ МАТЕРИАЛЫ

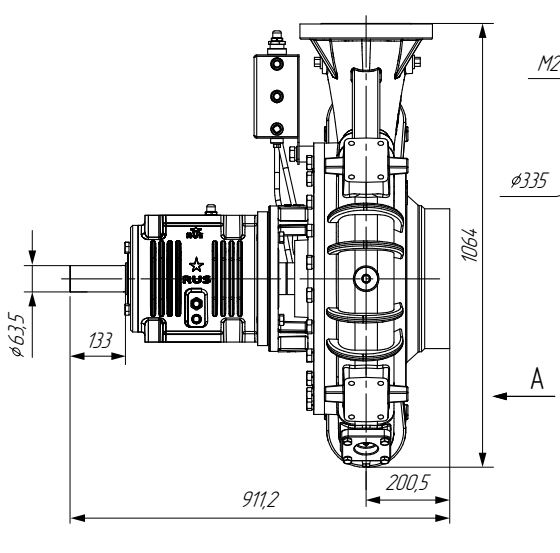
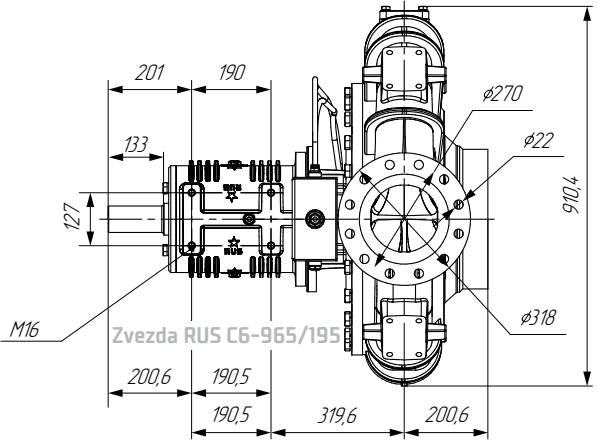
Корпус насоса	Чугун СЧ25
Рабочее колесо	Высокоуглеродистая нержавеющая сталь 40X13
Кольцо износа	Высокоуглеродистая нержавеющая сталь 40X13
Вал	Высоколегированная сталь
Втулка вала	Высокоуглеродистая нержавеющая сталь 40X13
Корпус подшипникового узла	Чугун СЧ25

ТИП УПЛОТНЕНИЯ ВАЛА НАСОСА

Торцевое уплотнение	одинарное, механическое, с возможностью работы насоса в режиме сухого хода
Уплотнительная манжета	фторэластомер с повышенной устойчивостью к абразивным частицам
Пара трения	карбид кремния
Корпус и пружина	нержавеющая сталь

ПОДШИПНИКИ	Тип	Кол-во
Со стороны привода	Шариковый, однорядный, регулируемый	2 шт
Со стороны насоса	Шариковый, однорядный	1 шт

Zvezda RUS C6-965/195 габариты и график



★ ZR-DRY

Система смазки торцевого уплотнения

★ ZR-SEAL PROTECT

Система защиты торцевого уплотнения

★ ZR-VAC

Возможность комплектации системой автоматического всасывания

